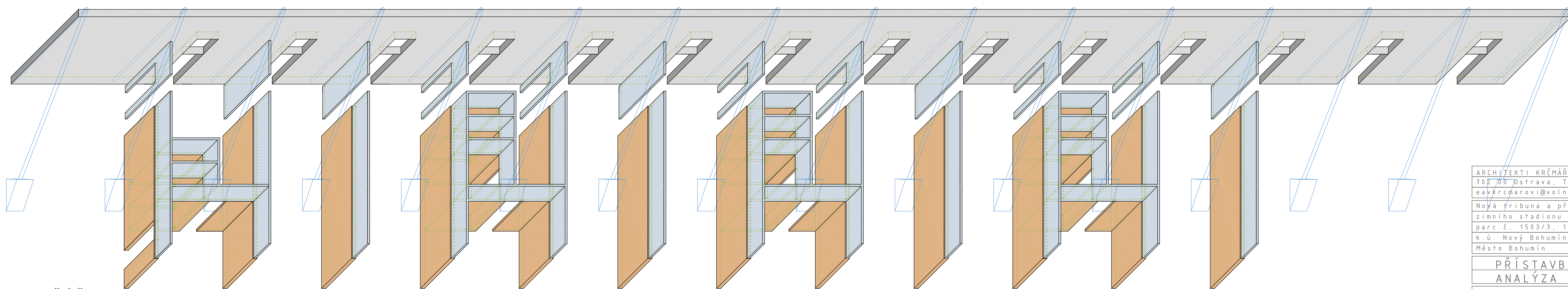


přístavba železobetonové konstrukce



přístavba příčky

| | |
|---------------------------------|-------|
| ARCHITEKTI KRČMÁŘOVÍ | |
| 702 00 Ostrava, Tyršova 1761/14 | |
| eavkrmarovi@volny.cz | |
| Nová tribuna a přístavba | |
| zimního stadionu v Bohumíně | |
| parc.č. 1503/3, 1503/2 | |
| k.ú. Nový Bohumín | |
| Město Bohumín | |
| PŘÍSTAVBA | |
| ANALÝZA KONSTRUKCÍ | |
| Akad. arch. Vlastimil Krčmář | 1:100 |
| Akad. arch. Eva Krčmářová | |
| listopad 2019 | 14 |